

# Webinaire Deca-Lab

## Géographie de la Santé et lutte contre la précarité

Peut-elle être utile sur le terrain ?



# Déclaration de liens d'intérêt :

## Employé par :

- Conseil Régional Nord-Pas-de-Calais (Mission Santé) : 1999
- Maison Associative de la Santé, association de patients (Rennes) : 2000
- Assurance Maladie (Le Mans) : 2001-2009,
- GlaxoSmithKline : 2009
- Assurance Maladie (Versailles / National) : 2011-2014
- Janssen : 2014-2017
- MSD Vaccins : responsable des relations institutionnelles Île-de-France : 2017-2023
- Président de GéoSanté SAS : 2024-...

## Collaborations :

- Université du Maine, Sorbonne Université, Université Montpellier 3, Institut de Santé Publique d'Epidémiologie et de Développement de Bordeaux, Université Pau-Pays de l'Adour...
- Président de la Société Francophone de Pratique en Géographie de la Santé

# Pourquoi la démarche de l'analyse spatiale ?

- Vous cherchez à :
  - Vérifier une intuition concernant une situation liée à votre activité
  - Approfondir un sujet sur votre territoire d'intervention
  - Localiser des enjeux dont vous avez connaissance
- Alors la géographie de la santé peut vous être utile !
- 2 approches :
  - Vous connaissez déjà une personne : vous voulez connaître son environnement
  - Vous cherchez à identifier des populations cibles en fonction de critères
- Prenons les exemples d'habitants de Nouvelle-Aquitaine :
  - Eulalie, 85 ans, veuve, habite seule en milieu rural profond
  - M. et M<sup>me</sup> Volodimir, réfugiés Ukrainiens, habitent Lesparre-Médoc avec leurs enfants de 1 et 6 ans

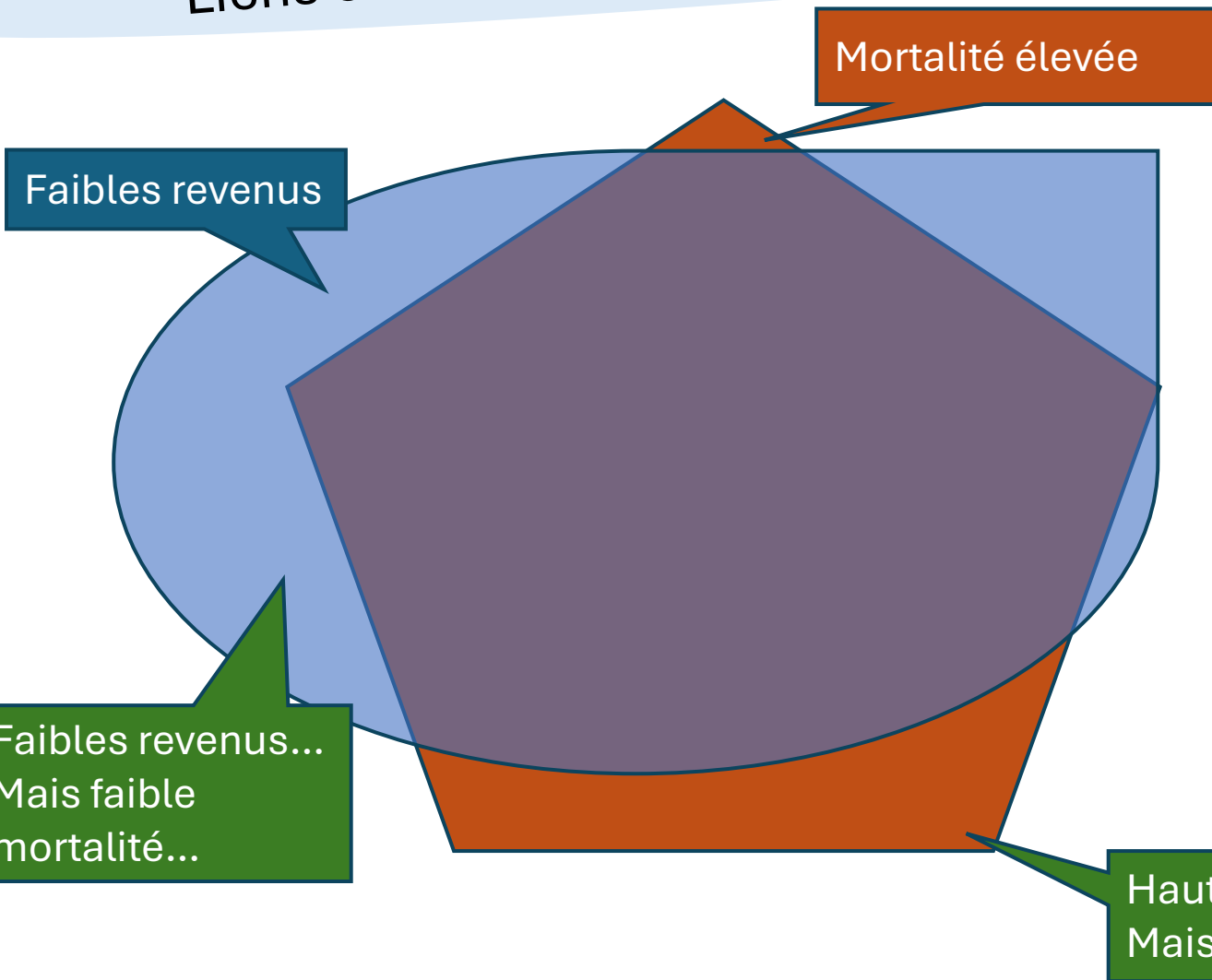
# Mais c'est quoi la démarche de l'analyse spatiale ?

- Méthode de compréhension des phénomènes sur le territoire
  - Construire des hypothèses, mettre en carte, analyser les cartes, vérifier les hypothèses
    - Ex de raisonnement, basé sur une intuition de terrain :
      - « *Il y a plus de décès parmi les populations défavorisées (?...)* »
    - On va chercher des données :
      - De mortalité pour mesurer le niveau de décès
      - De revenus pour mesurer la défavorisation
- Tout en ayant conscience que deux jeux de données ne contiennent pas toute la réalité !...
- Et qu'on n'y trouve que les personnes *recensées*, visibles...
- Prenons l'exemple d'une méthode cartographique de base :



# Mais c'est quoi la démarche de l'analyse spatiale ?

Liens entre niveaux de revenus et de mortalité ?...



Bien vu : bonne superposition !  
Les deux sont donc li  s...  
(mais pas forc  ment relation causale)

*Mais quoi d'autre ??*

- On ne s'arr  te pas   la superposition :
- Creuser pour comprendre les exceptions
  - Chercher d'autres pistes, interroger, aller voir le terrain : on apprend beaucoup !

# Quelles sources et outils à votre disposition ?

- Les nombreux travaux de l'[Observatoire Régional de la Santé](#) :
  - Par ex : [Fiche synthétique des indicateurs par territoires « EPCI »](#)
  - Ou encore : [Fiches synthétiques par Contrats Locaux de Santé](#)

- [OCARINA](#) (ORS) :

## Outil de cartographie Interactive

- [Données Insee](#)  
au carreau de 200 m
- [Drees](#) (Ministère)
- ...



# M. et M<sup>me</sup> Volodimir, habitent à Lespare-Médoc (33)

31 et 32 ans, mariés depuis 7 ans, emplois agricoles saisonniers déclarés.

Mme. est diabétique (type 2). M. souffre de TSPT (stress post-traumatique)

2 enfants, d'1 an, et 6 ans.

Habitent en lotissement en bordure du bourg.

Pas de voiture.



# Revenus moyens individuels winsorisés 2017 par carreaux

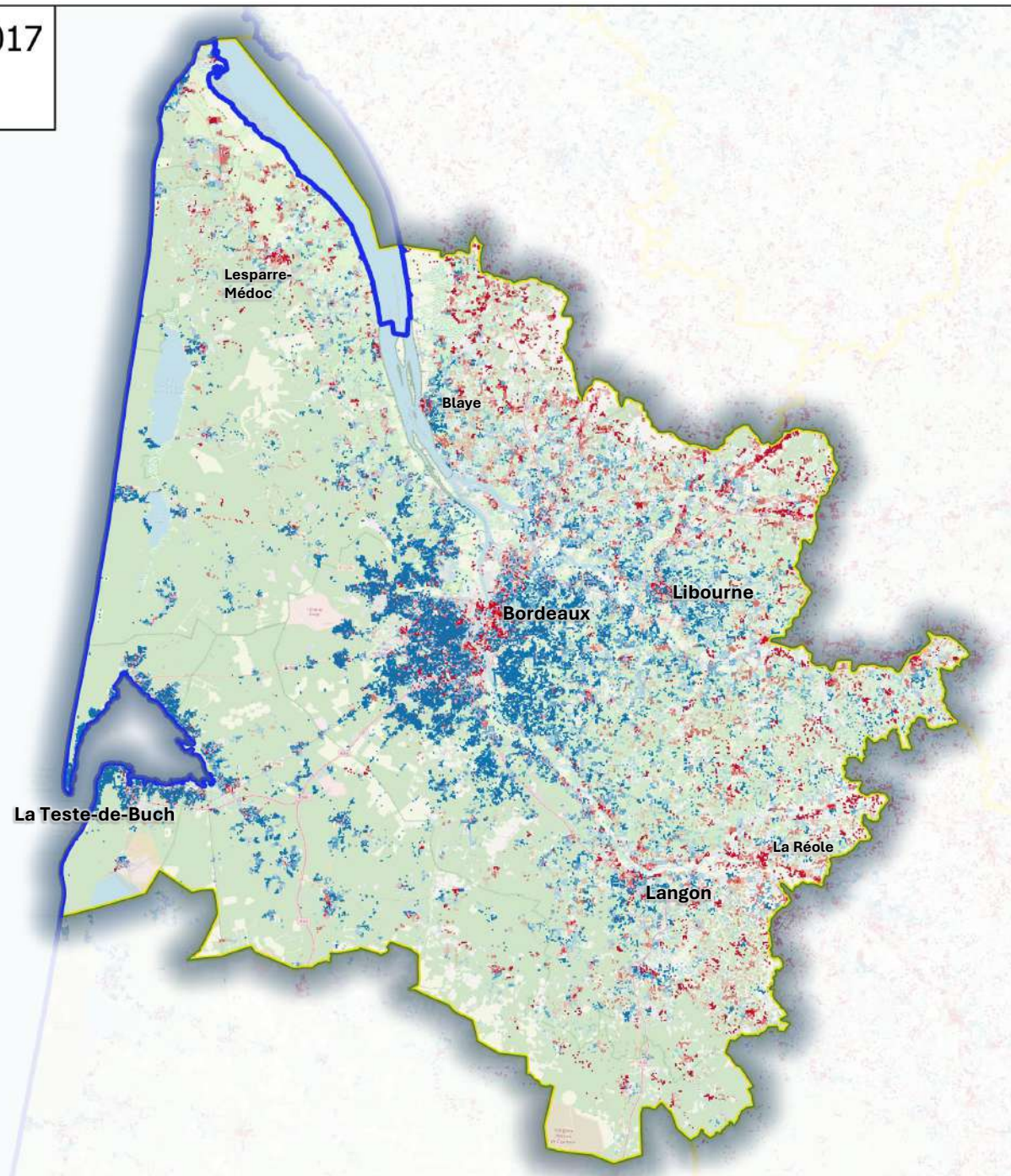
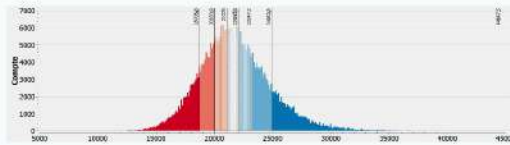
Le Ministère des Finances et l'Insee diffusent des données de revenus à échelle des carreaux de 200m : il s'agit de la somme des revenus déclarés par les habitants de chaque carreaux, dont on ôte les 5% extrêmes (Maximum et minimum, opération de "winsorisation"). Cette valeur est ici divisée par le nombre d'individus de chaque carreaux, pour obtenir un revenu moyen winsorisé par individu.

- ☐ Région Nouvelle-Aquitaine
- ☐ Départements Nouvelle-Aquitaine

Revenu 2017 par pers carreaux

- 9786 - 18706
- 18706 - 20034
- 20034 - 21075
- 21075 - 22081
- 22081 - 23247
- 23247 - 24962
- 24962 - 44648

Données : IGN, Insee, MineFi, OpenStreetMap.  
Carte : SFPGS : LC, XI. 22.  
Discretisation : méthode des quantiles.

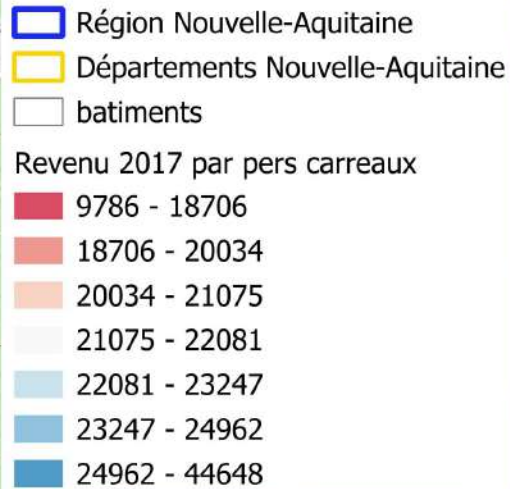




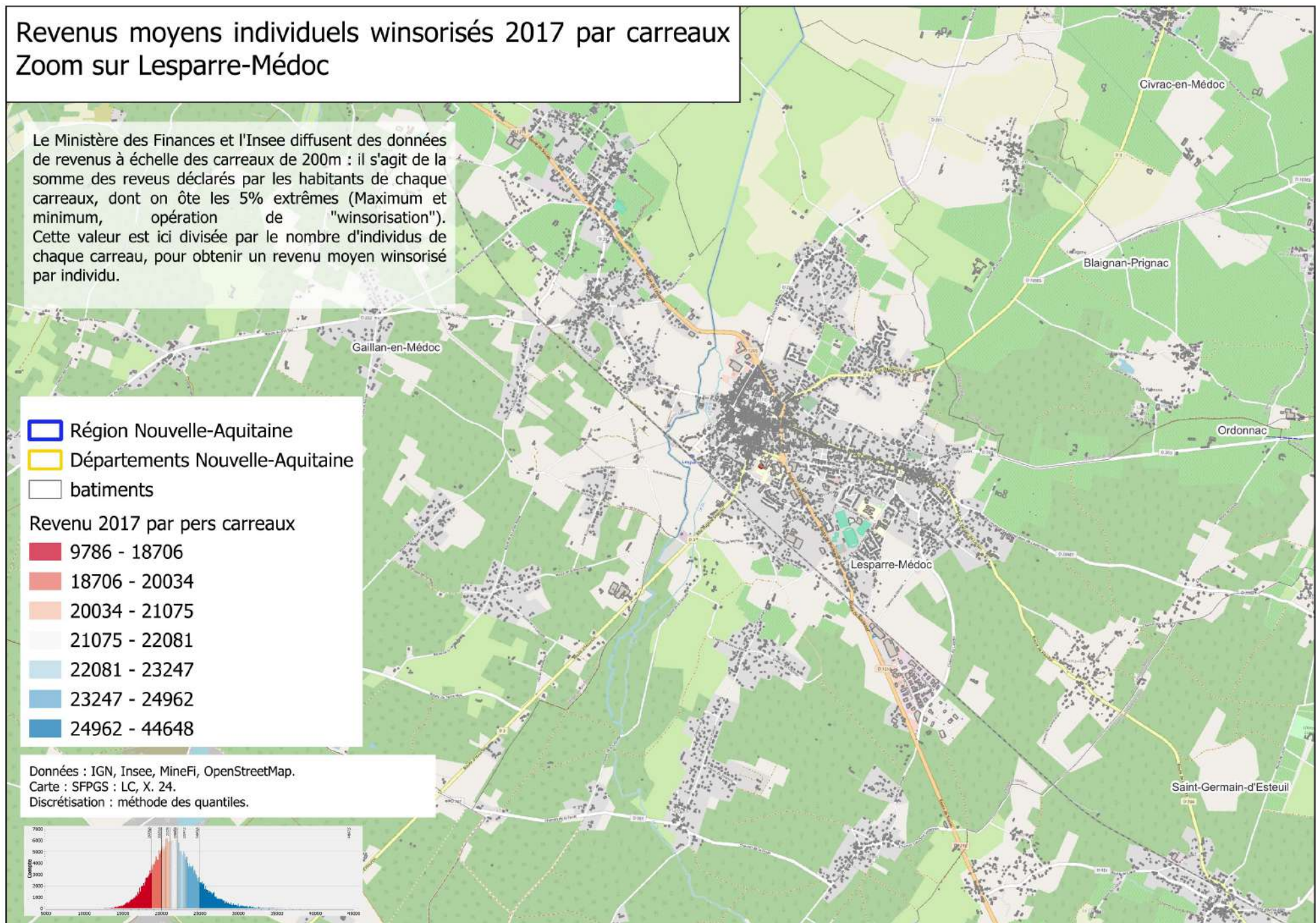
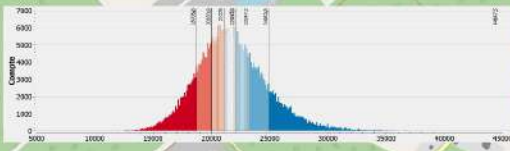
# Revenus moyens individuels winsorisés 2017 par carreaux

## Zoom sur Lesparre-Médoc

Le Ministère des Finances et l'Insee diffusent des données de revenus à échelle des carreaux de 200m : il s'agit de la somme des revenus déclarés par les habitants de chaque carreaux, dont on ôte les 5% extrêmes (Maximum et minimum, opération de "winsorisation"). Cette valeur est ici divisée par le nombre d'individus de chaque carreaux, pour obtenir un revenu moyen winsorisé par individu.



Données : IGN, Insee, MineFi, OpenStreetMap.  
Carte : SPPGS : LC, X. 24.  
Discretisation : méthode des quantiles.





# Revenus moyens individuels winsorisés 2017 par carreaux

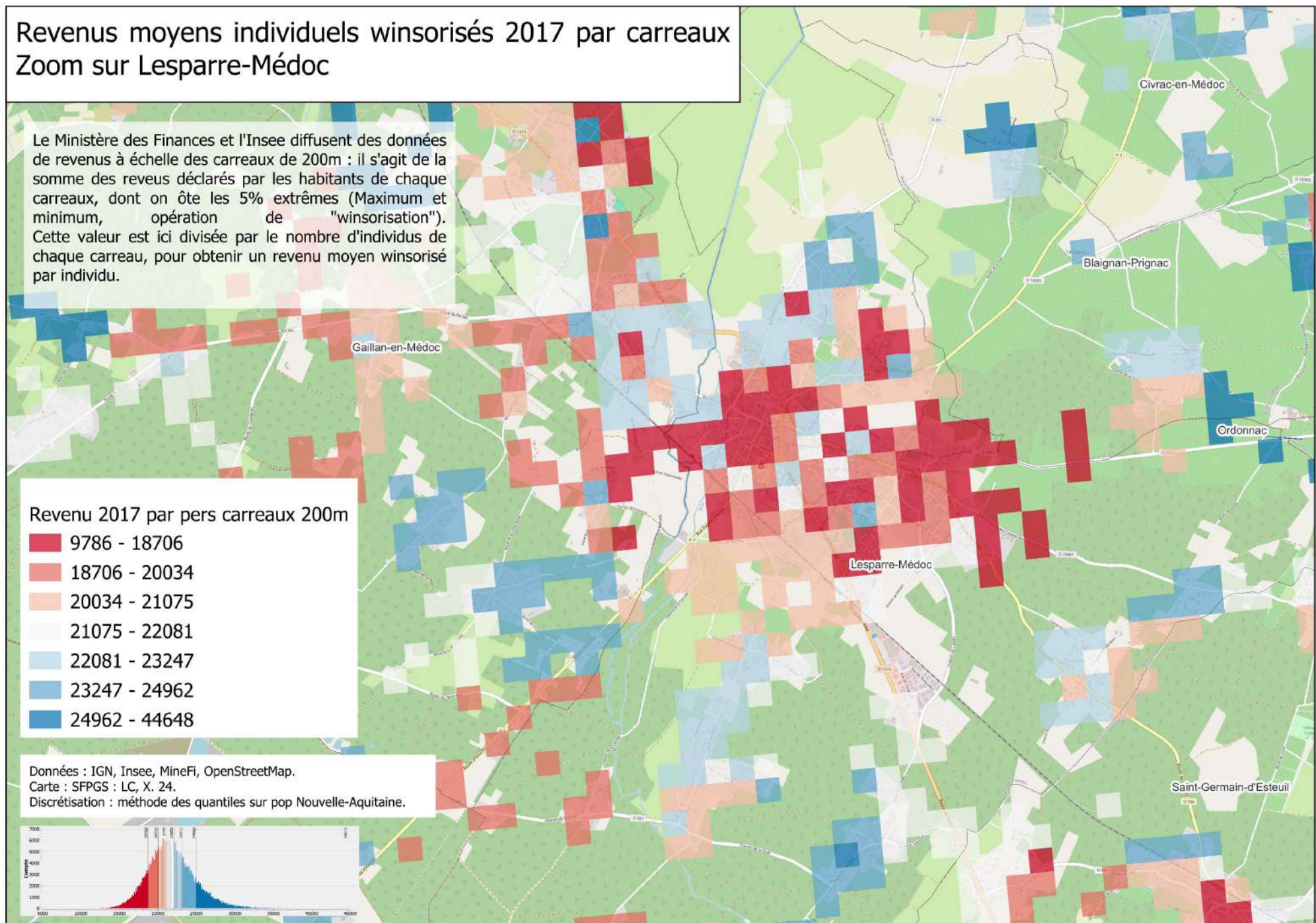
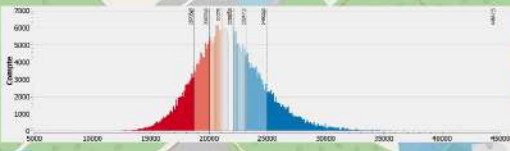
## Zoom sur Lesparre-Médoc

Le Ministère des Finances et l'Insee diffusent des données de revenus à échelle des carreaux de 200m : il s'agit de la somme des revenus déclarés par les habitants de chaque carreaux, dont on ôte les 5% extrêmes (Maximum et minimum, opération de "winsorisation"). Cette valeur est ici divisée par le nombre d'individus de chaque carreaux, pour obtenir un revenu moyen winsorisé par individu.

Revenu 2017 par pers carreaux 200m

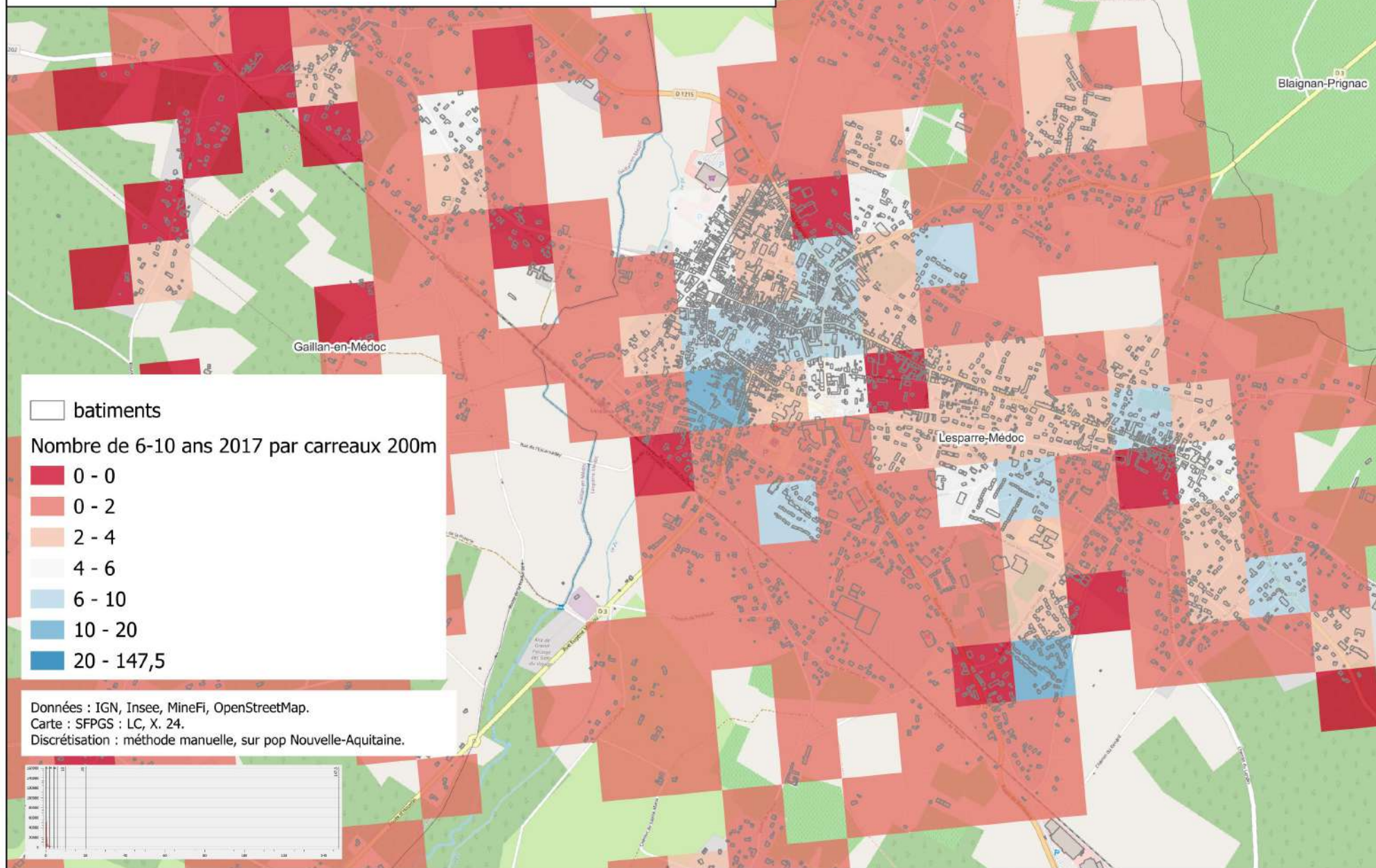


Données : IGN, Insee, MineFi, OpenStreetMap.  
Carte : SFPGS : LC, X. 24.  
Discretisation : méthode des quantiles sur pop Nouvelle-Aquitaine.





# Nombre de 6-10 ans en 2017 par carreaux Zoom sur Lesparre-Médoc

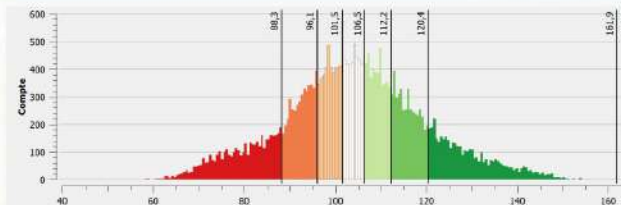




# Indice de Positionnement Social des écoles primaires de Nouvelle-Aquitaine en 2022-23

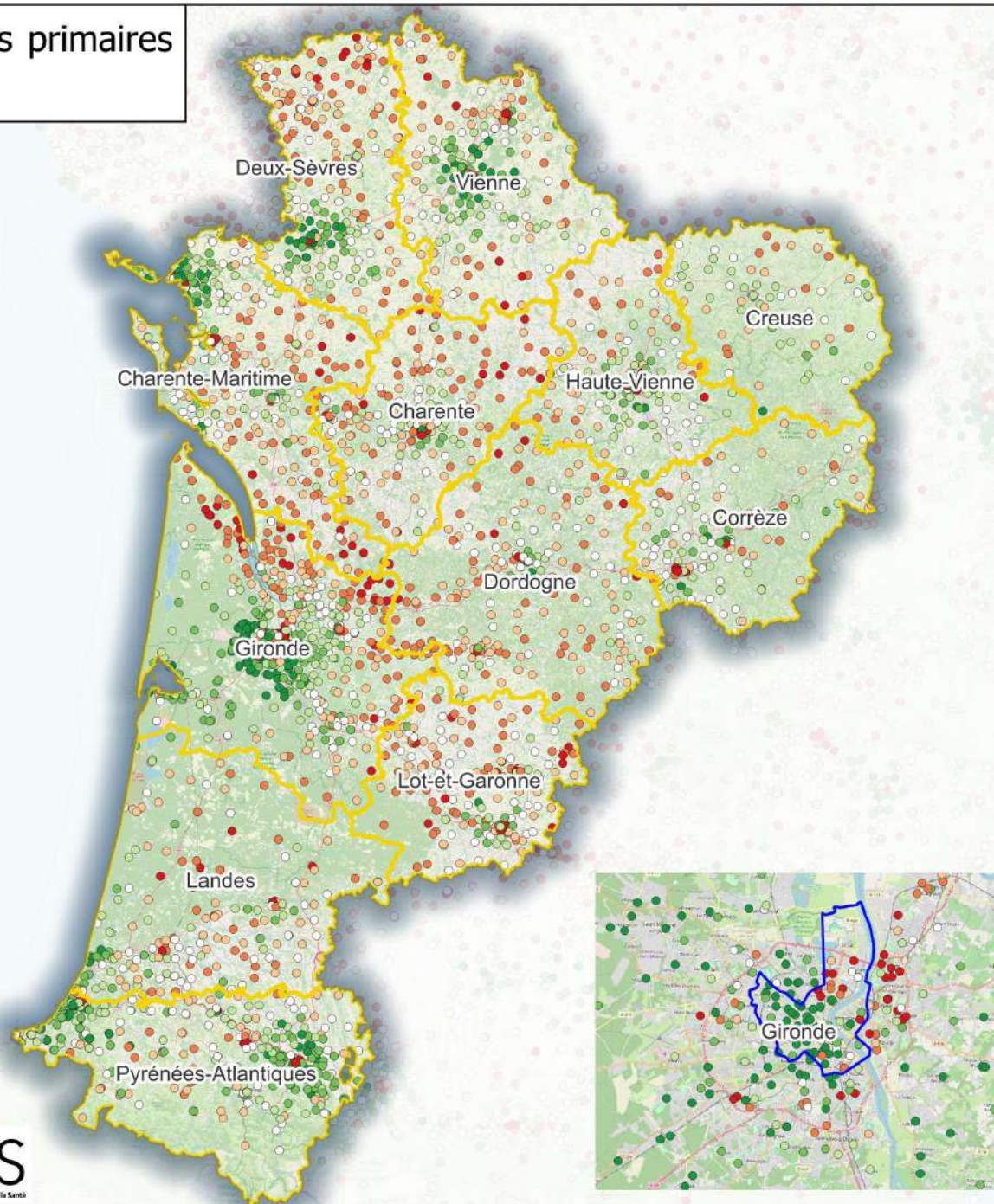
## Indice de Positionnement Social écoles 2022

- 58,3 - 88,3
- 88,3 - 96,1
- 96,1 - 101,5
- 101,5 - 106,5
- 106,5 - 112,2
- 112,2 - 120,4
- 120,4 - 161,9



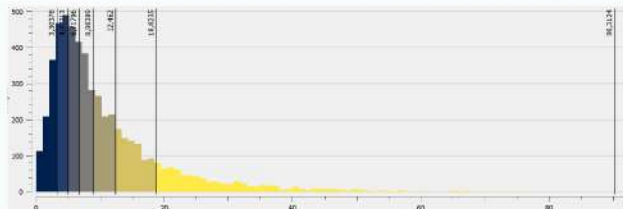
Données : IGN, OpenStreetMap, Min. Education Nationale.  
Carte : SFPGS : LC, X. 24.

**SFPGS**  
Société Française de Pratique en Géographie de la Santé



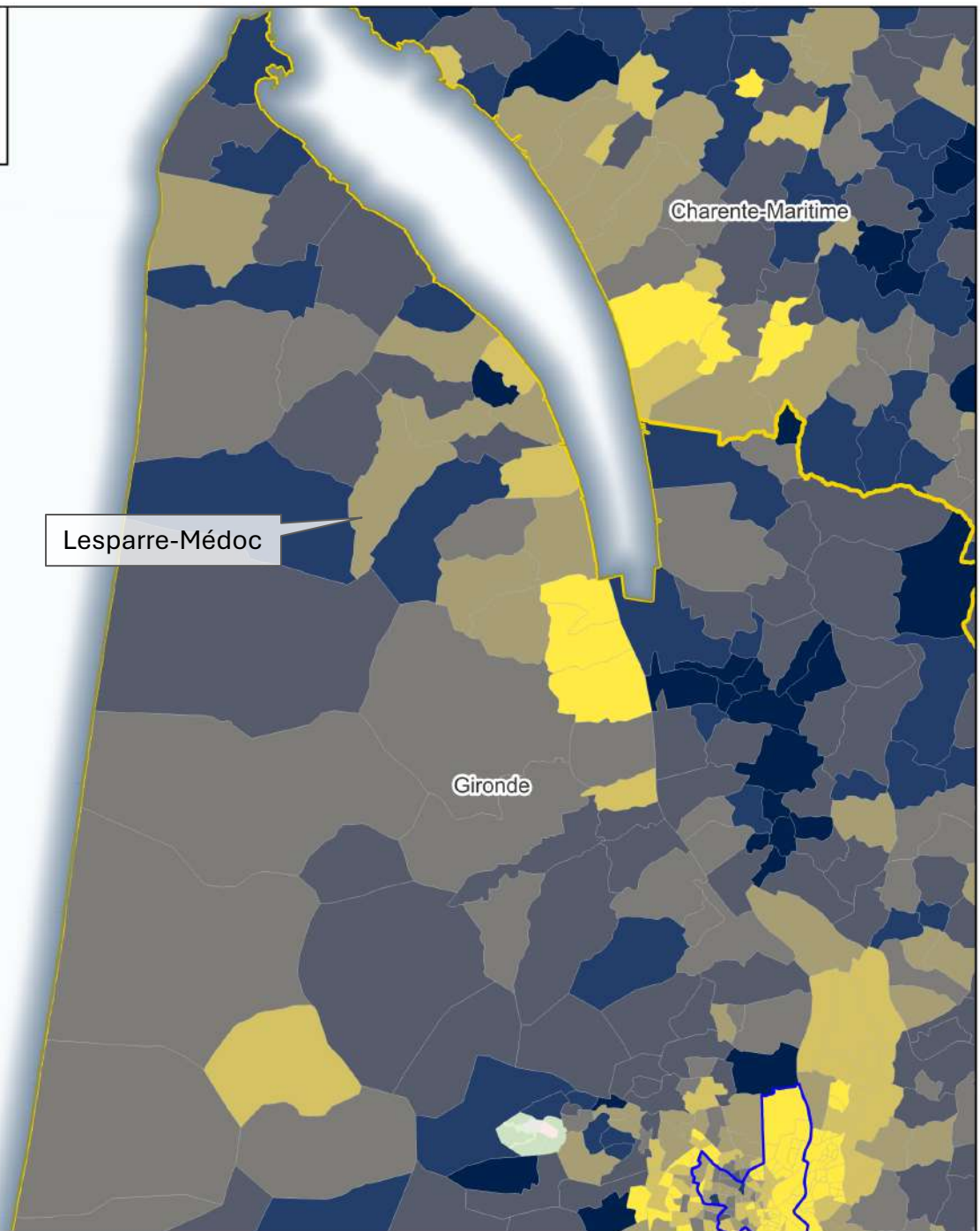
# Taux d'habitants immigrés et de nationalités étrangères par communes du Médoc en 2019

Taux d'habitants Nationalités Etrangères +immigrés



Données : IGN, OpenStreetMap, Min. Education Nationale.  
Carte : SFPGS : LC, X. 24.

**SFPGS**  
Société Française de Pratique en Géographie de la Santé



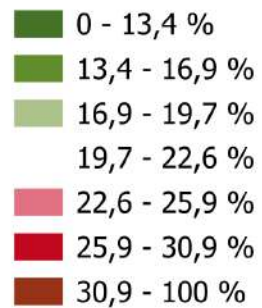


# Taux adultes à diplôme minimal en 2019 par Iris

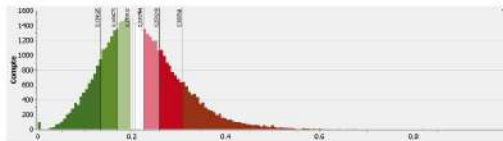
Région Nouvelle Aquitaine

☐ Départements Nouvelle-Aquitaine

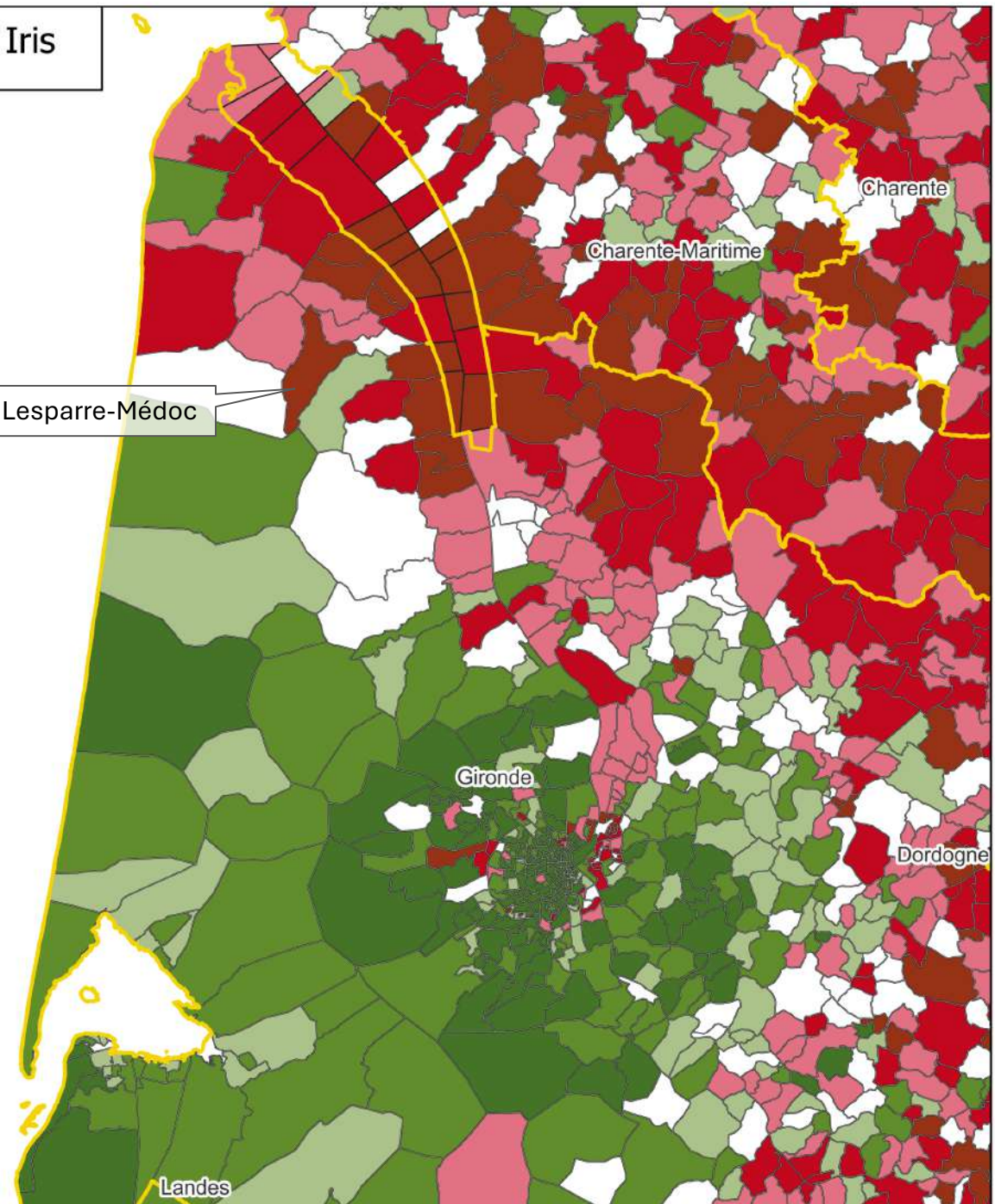
Tx adultes diplôme min 2019 IRIS



Données : IGN, Insee, OpenStreetMap.  
Carte : SFPGS : LC, XI. 22.  
Discretisation : méthode des quantiles.

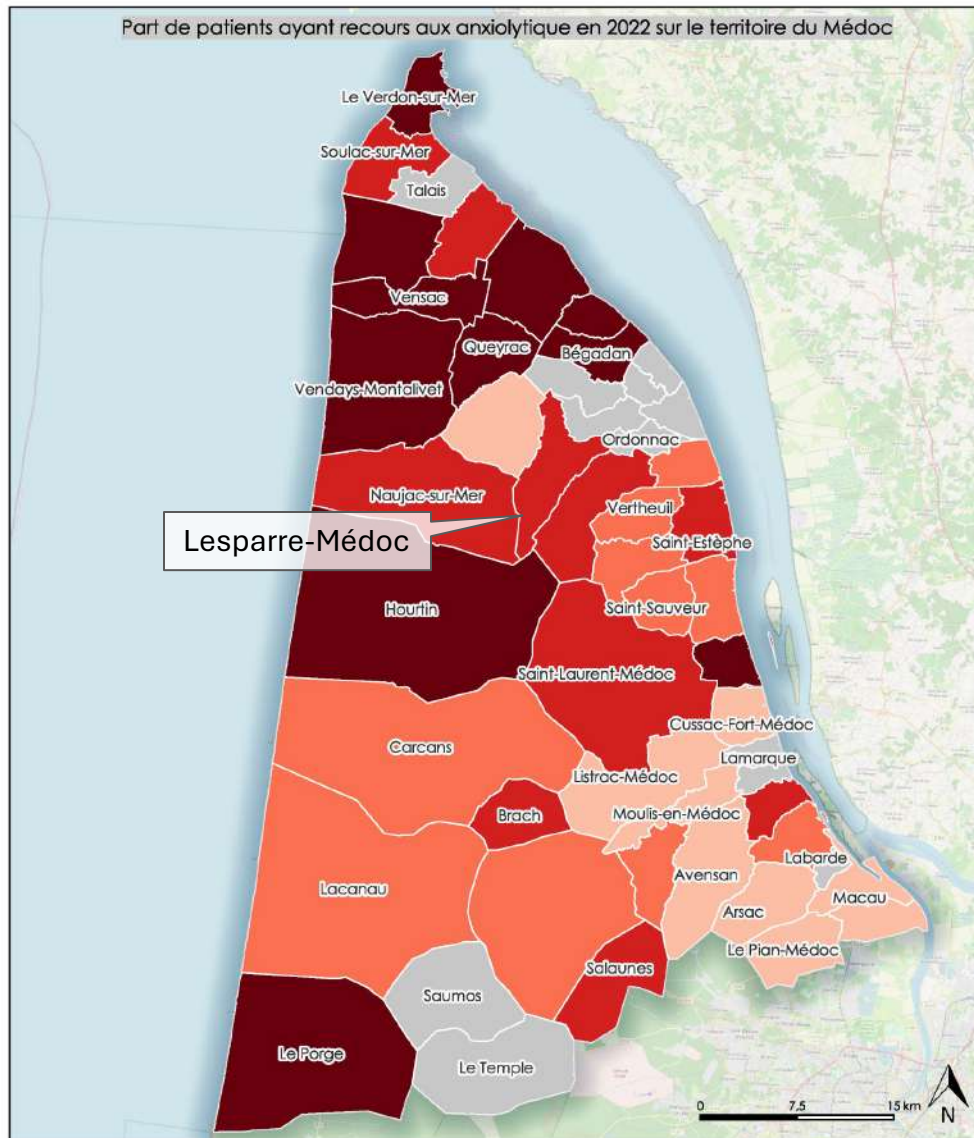


Lesparre-Médoc





Part de patients ayant recours aux anxiolytique en 2022 sur le territoire du Médoc



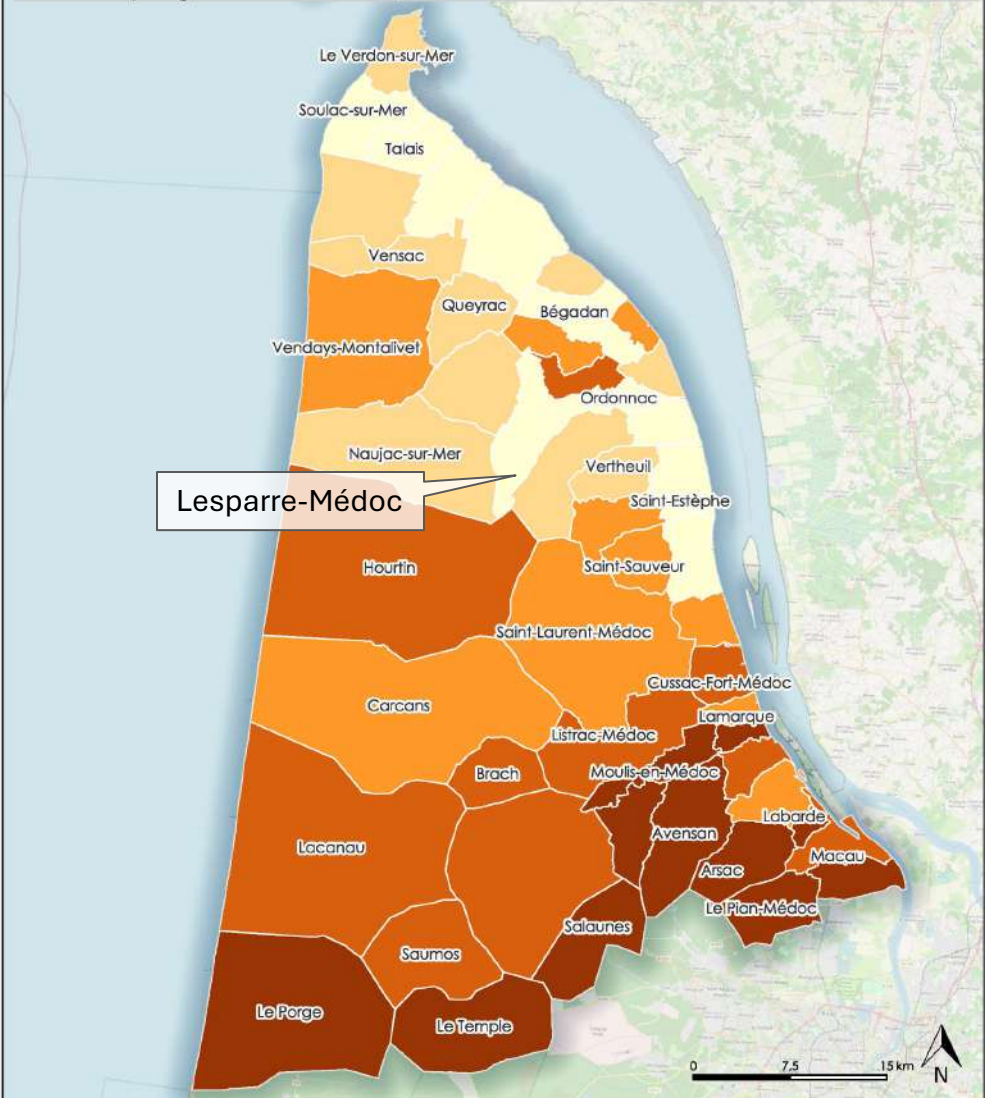
Part de patients ayant initié un traitement aux anxiolytique de plus de 12 semaines

- Aucune donnée
- De 10,5 à 14,3%
- De 14,4 à 17,2%
- De 17,3 à 21,1%
- De 21,2 à 26,9%



Discretisation : méthode des quantiles

Etude du dépistage des cancers du sein, du col de l'utérus et CCR en 2022 sur le territoire du Médoc



Lesparre-Médoc

Dépistage du cancer du sein	Dépistage CCR	Dépistage du cancer du col de l'utérus
De 38,5 à 53,4%	De 17,5 à 25,7%	De 27,3 à 45,3%
De 53,5 à 57,3%	De 25,8 à 28,3%	De 45,4 à 50,6%
De 57,4 à 60,5%	De 28,4 à 30,1%	De 50,7 à 54,5%
De 60,6 à 64,2%	De 30,2 à 33,1%	De 54,6 à 60,1%
De 64,3 à 70,4%	De 33,2 à 50%	De 60,2 à 67,9%



Dépistage cancer du sein : Part des femmes de 50 à 74 ans  
 Dépistage CCR : Part de la population de 50 à 74 ans au cours des deux dernières années  
 Dépistage cancer col de l'utérus : Part des femmes de 20 à 65 ans au cours des trois dernières années

**SFPGS**  
 Société Française de Géographie et de Démographie

Source : Commune INSEE ; Base de données Rézone 2022 ; Discretisation : Méthode des quantiles ; Réalisation : T.F. - Mars 2023

# Eulalie, habite à Gours (33)

85 ans, veuve depuis 6 ans, pas de permis de conduire, petite retraite

Atteinte d'un cancer du sein (ALD). Soins au CH de Libourne (1/2 h taxi).

N'a pas fait valoir ses droits à l'Allocation de Solidarités des Personnes Agées

Quelques marches pour entrer dans sa maison. Chauffage au bois.

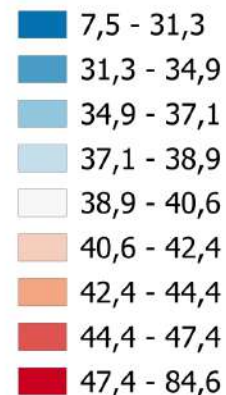


# Taux ALD par communes chez les retraités de plus de 55 ans (2018-2022)

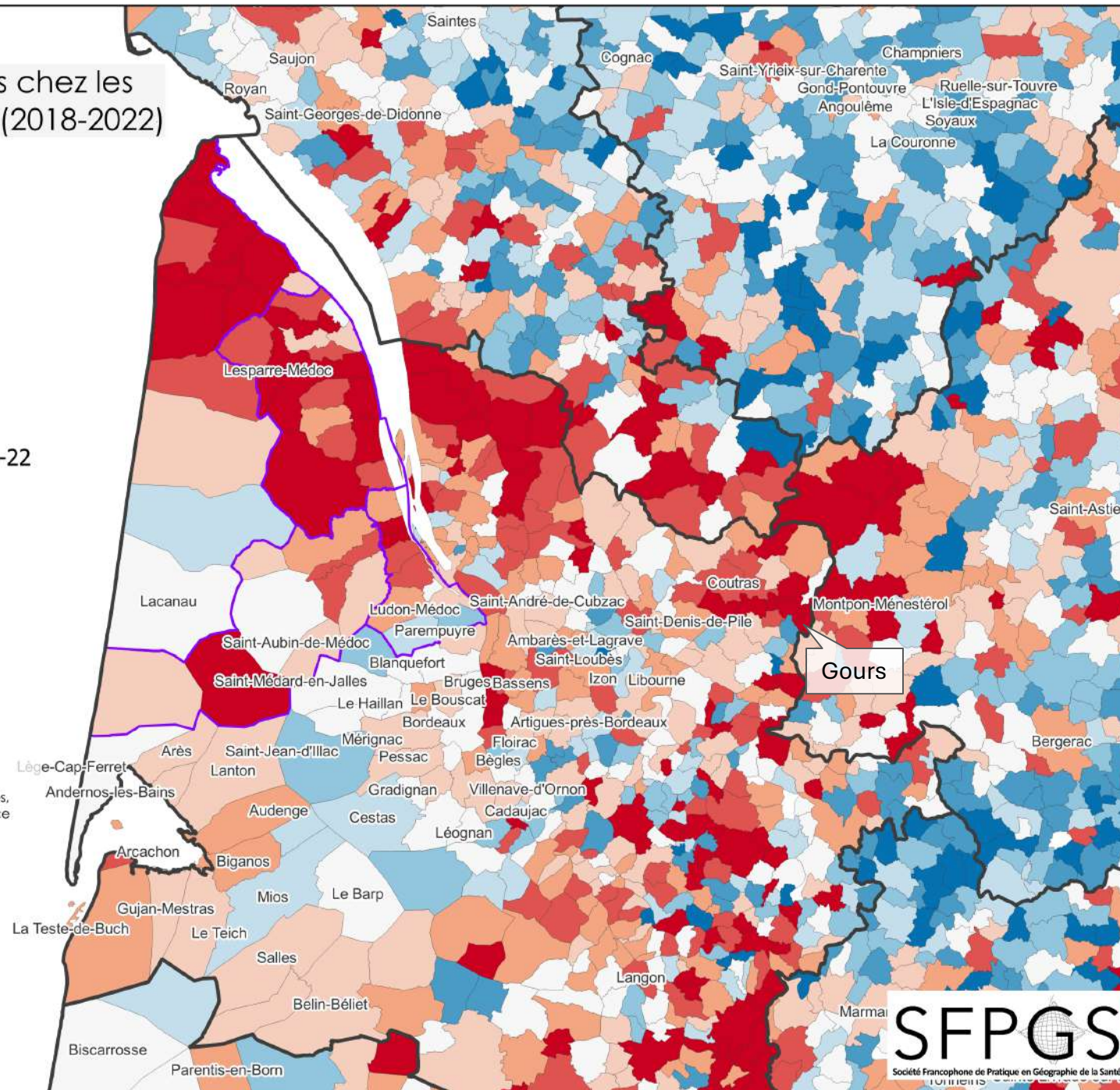
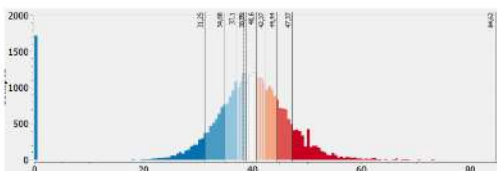
□ Départements

□ EPCI Médoc

Taux ALD Com retraités > 55 ans 2018-22



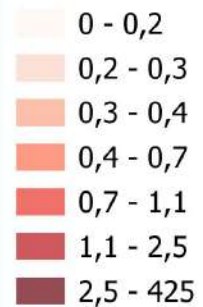
Données : INSEE, Base inter-régime Observatoire des Inégalités, OpenStreetMap. Discrétisation : méthode des quantiles France entière.  
Carte : SFPGS, LC VIII. 23.





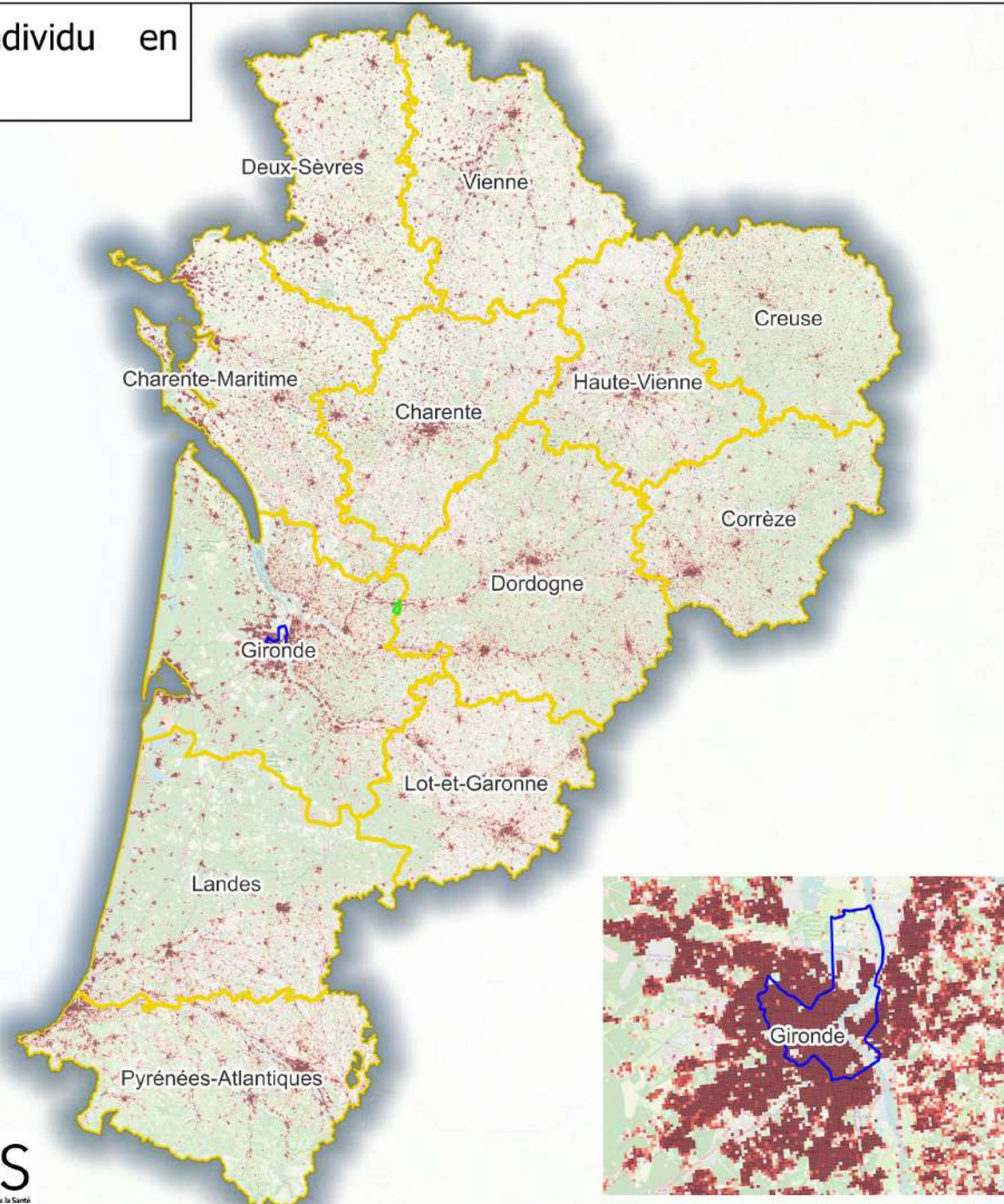
# Nombre de ménages d'un seul individu en Nouvelle-Aquitaine en 2017

Nombre de ménages d'un seul individu



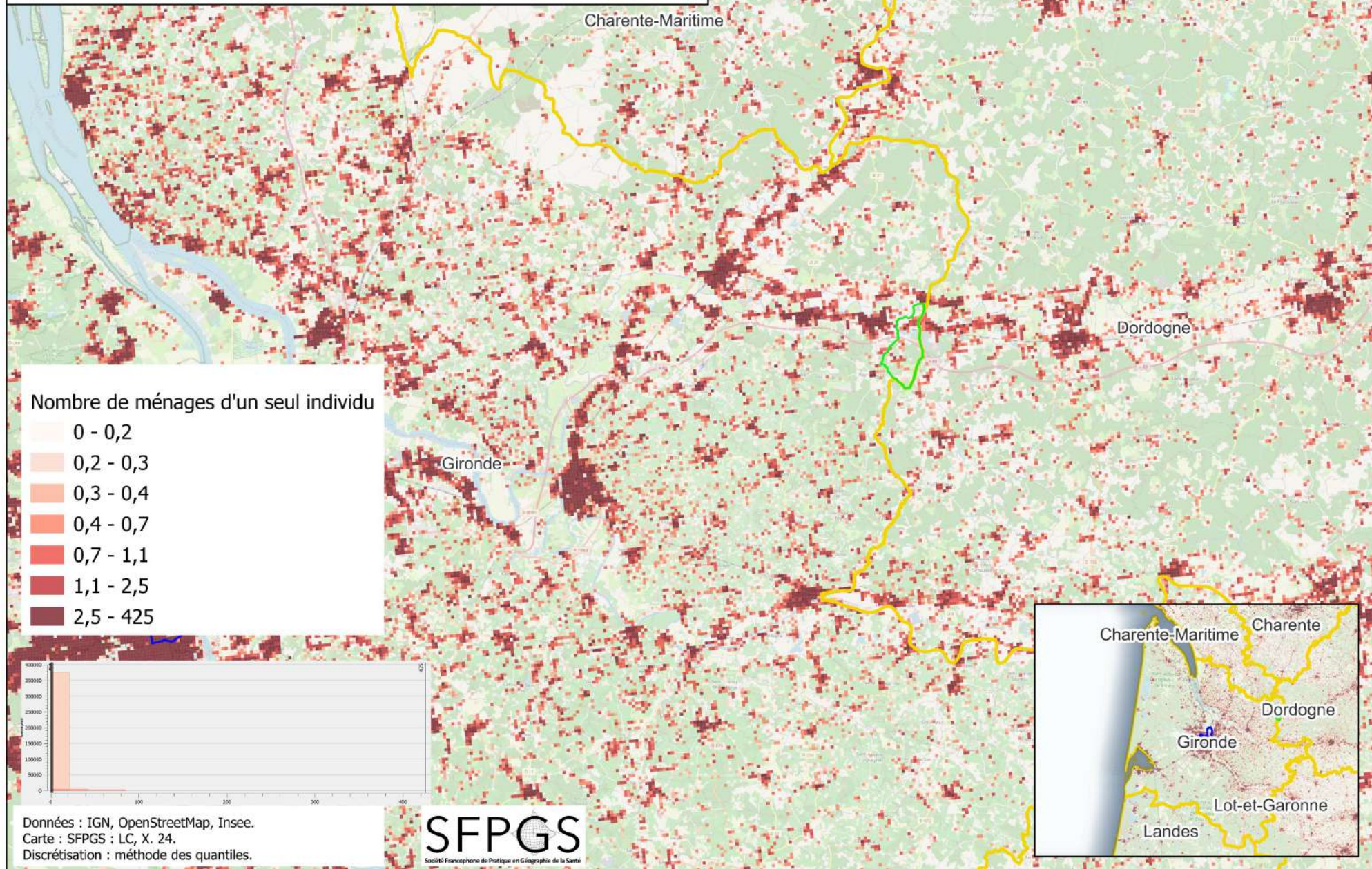
Données : IGN, OpenStreetMap, Insee.  
Carte : SFPGS : LC, X. 24.  
Discretisation : méthode des quantiles.

**SFPGS**  
Société Française de Pratique en Géographie de la Santé



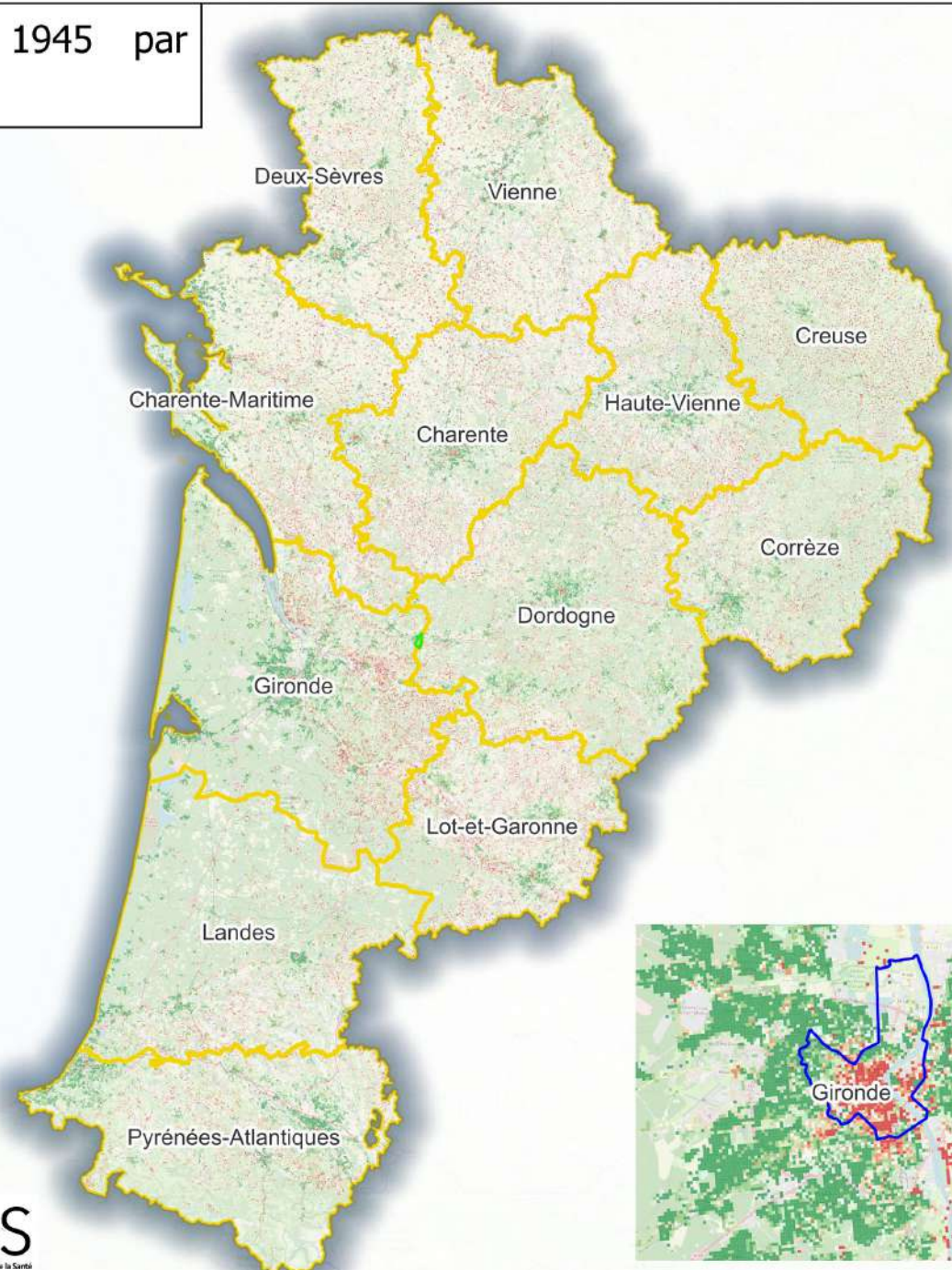


# Nombre de ménages d'un seul individu en Nouvelle-Aquitaine en 2017

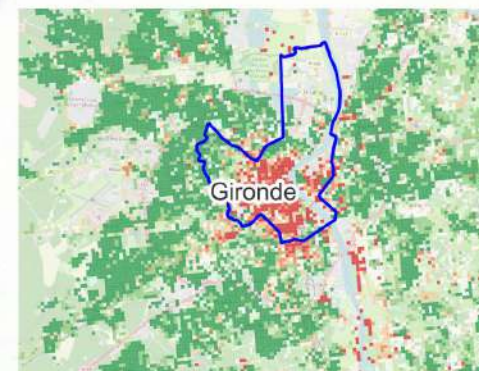
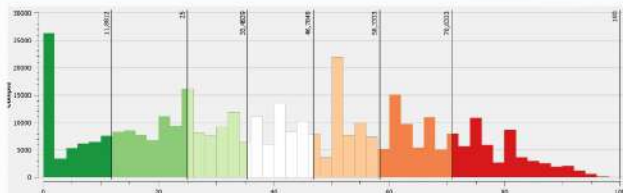




# Taux d'habitations construites avant 1945 par carreaux en Nouvelle-Aquitaine en 2017



## Proportion d'habitats "avant 1945"

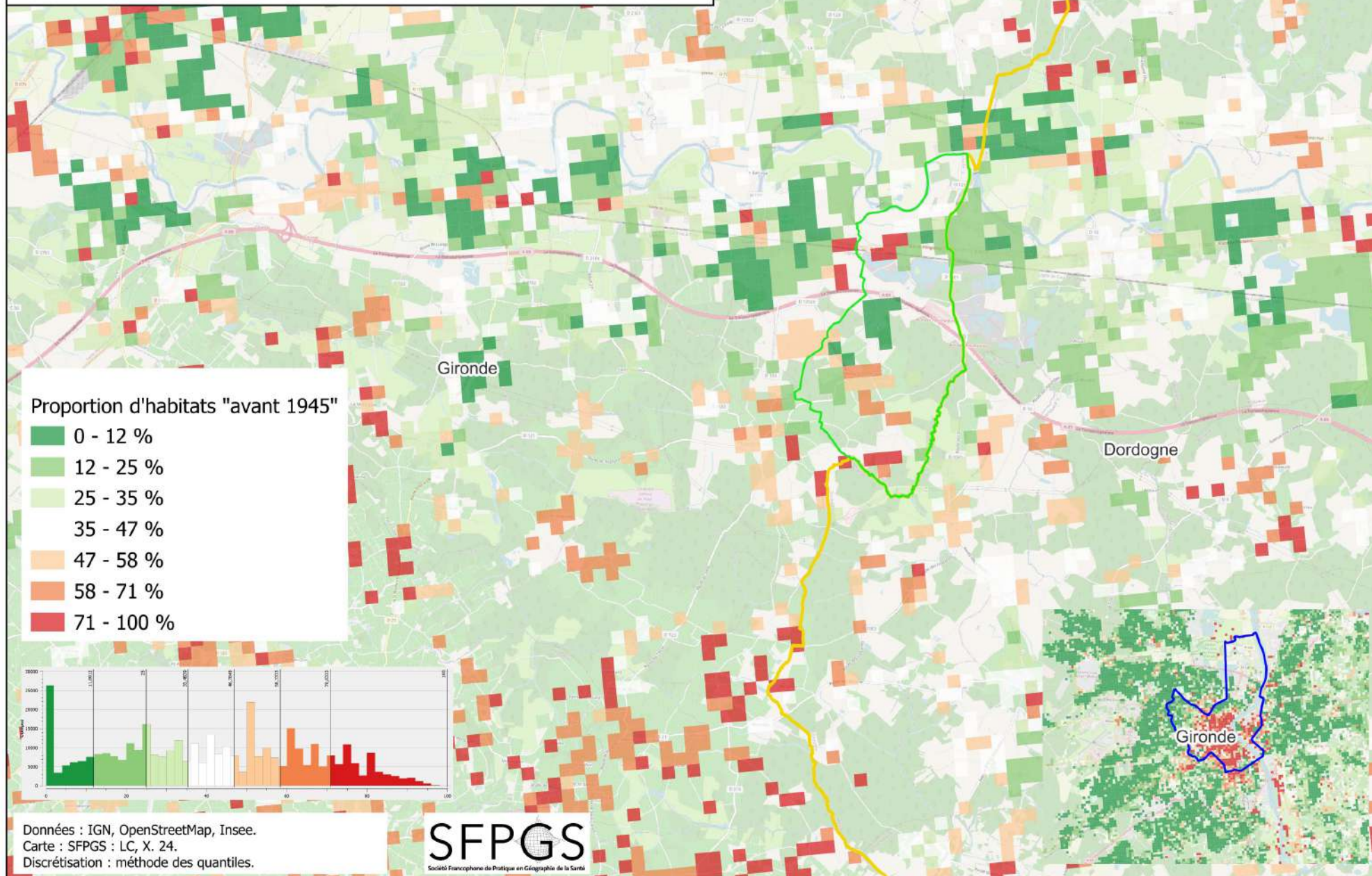


Données : IGN, OpenStreetMap, Insee.  
Carte : SFPGS : LC, X. 24.  
Discretisation : méthode des quantiles.

**SFPGS**  
Société Francophone de Pratique en Géographie de la Santé



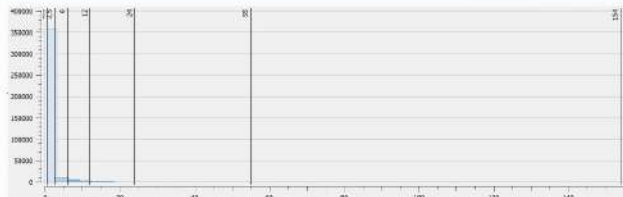
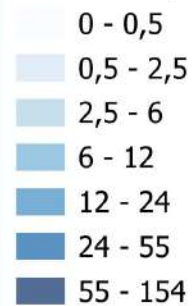
# Taux d'habitations construites avant 1945 par carreaux en Nouvelle-Aquitaine en 2017





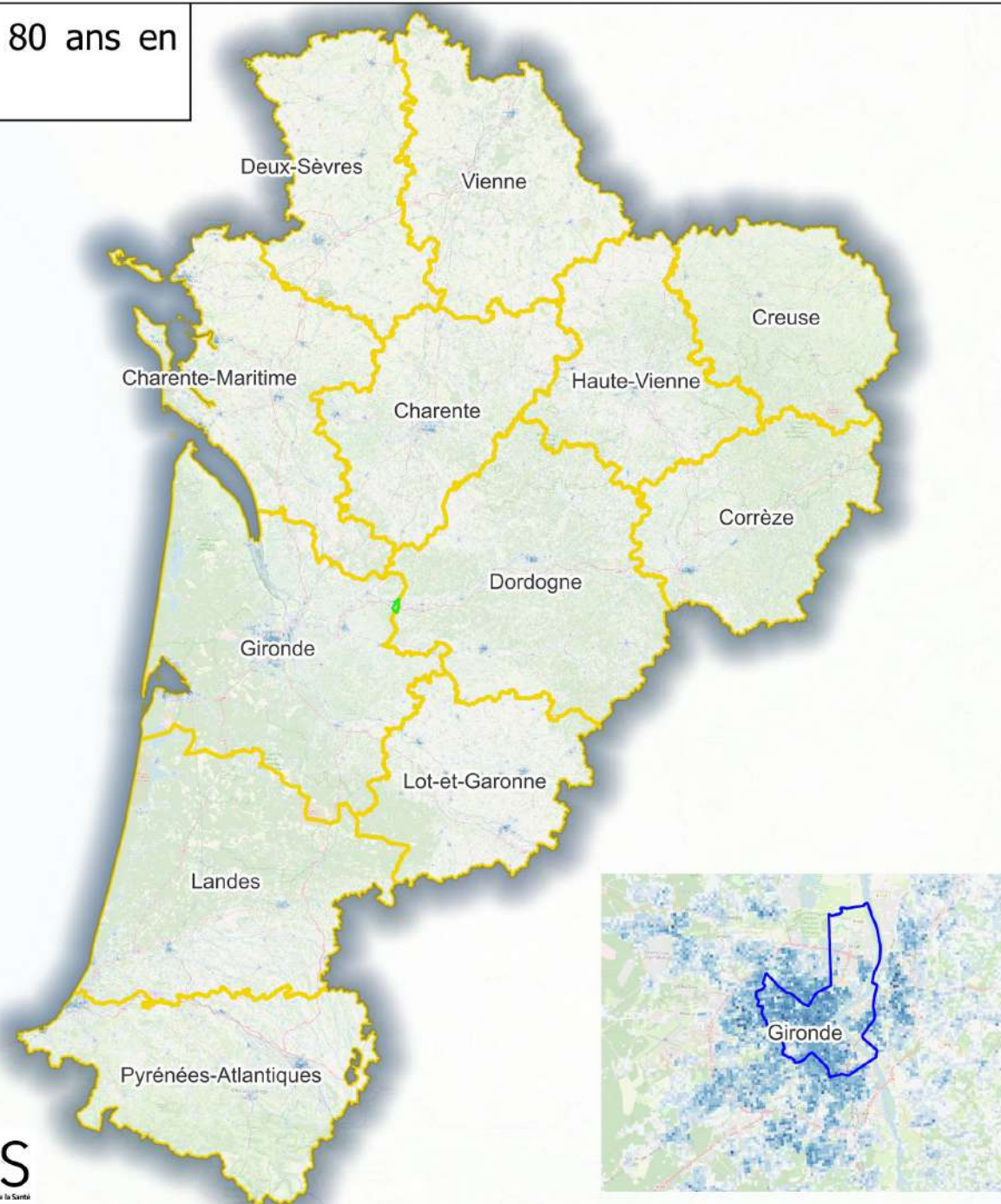
# Nombre de personnes âgées de plus de 80 ans en Nouvelle-Aquitaine en 2017

Nombre de personnes > 80 ans



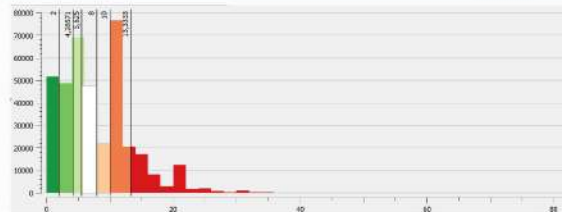
Données : IGN, OpenStreetMap, Insee.  
Carte : SFPGS : LC, X. 24.  
Discretisation : méthode de Jenks

**SFPGS**  
Société Francophone de Pratique en Géographie de la Santé



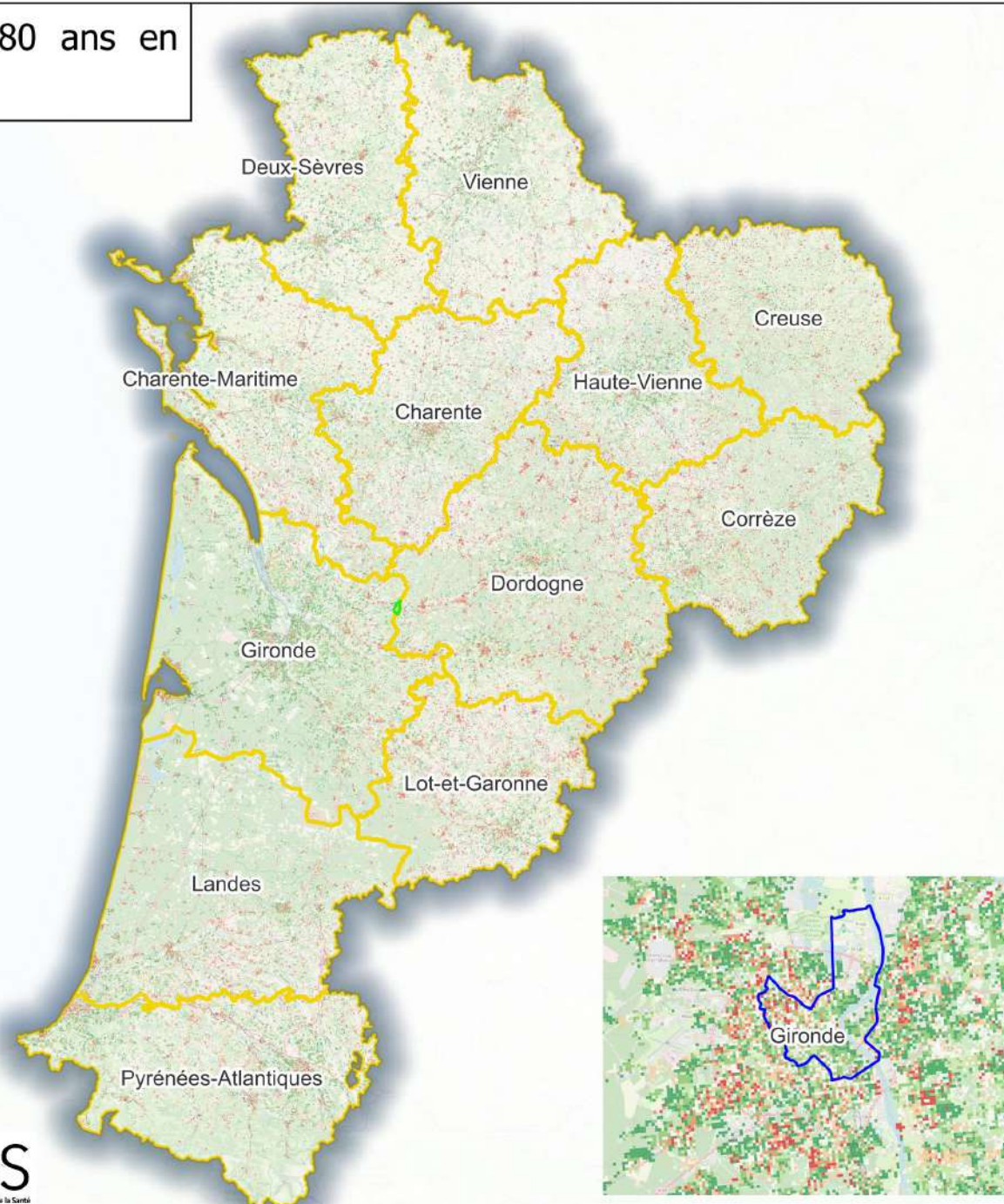
# Taux de personnes âgées de plus de 80 ans en Nouvelle-Aquitaine en 2017

Taux de personnes > 80 ans



Données : IGN, OpenStreetMap, Insee.  
Carte : SFPGS : LC, X. 24.  
Discretisation : méthode des quantiles

**SFPGS**  
Société Française de Pratique en Géographie de la Santé

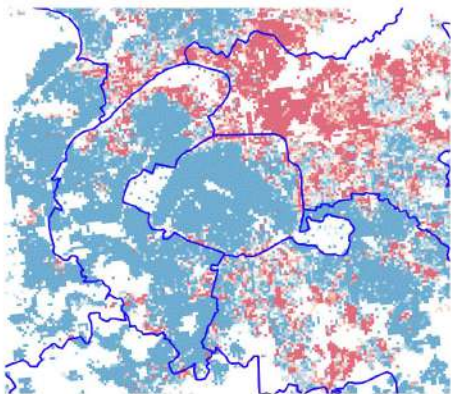


Disparités spatiales :  
exemple de la distribution du  
niveau de revenus



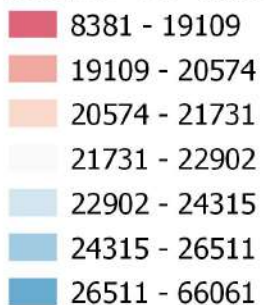
# Revenus winsorisés par personne par carreaux en 2017

Le Ministère des Finances et l'Insee diffusent des données de revenus à échelle des carreaux de 200m : il s'agit de la somme des revenus déclarés par les habitants de chaque carreaux, dont on ôte les 5% extrêmes (Maximum et minimum, opération de "winsorisation"). Cette valeur est ici divisée par le nombre d'individus de chaque carreaux, pour obtenir un revenu moyen winsorisé par individu.

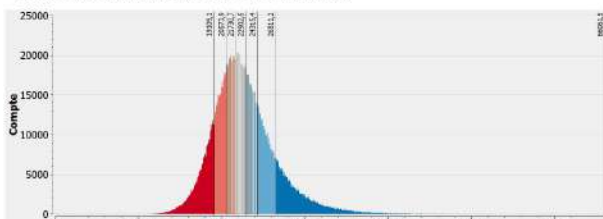


- Départements
- Commune Bordeaux

Revenus 2017 winsorisés par personne par carreaux de 200m



Données : IGN, Insee, MineFi. Carte : SFPGS, LC, I.23.  
Discretisation : méthode des quantiles.





# Revenus moyens individuels winsorisés 2017 par carreaux

Le Ministère des Finances et l'Insee diffusent des données de revenus à échelle des carreaux de 200m : il s'agit de la somme des revenus déclarés par les habitants de chaque carreaux, dont on ôte les 5% extrêmes (Maximum et minimum, opération de "winsorisation"). Cette valeur est ici divisée par le nombre d'individus de chaque carreaux, pour obtenir un revenu moyen winsorisé par individu.

- Région Nouvelle-Aquitaine
- Départements Nouvelle-Aquitaine

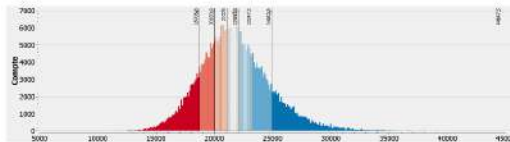
Revenu 2017 par pers carreaux

- 9786 - 18706
- 18706 - 20034
- 20034 - 21075
- 21075 - 22081
- 22081 - 23247
- 23247 - 24962
- 24962 - 44648


Données : IGN, Insee, MineFi, OpenStreetMap.

Carte : SFPGS : LC, XI. 22.

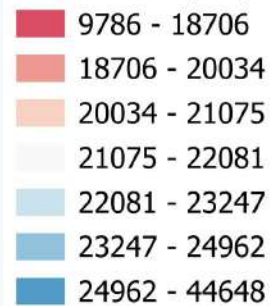
Discretisation : méthode des quantiles sur données Nouvelle Aquitaine



# Revenus moyens individuels winsorisés 2017 par carreaux

 Commune Bordeaux

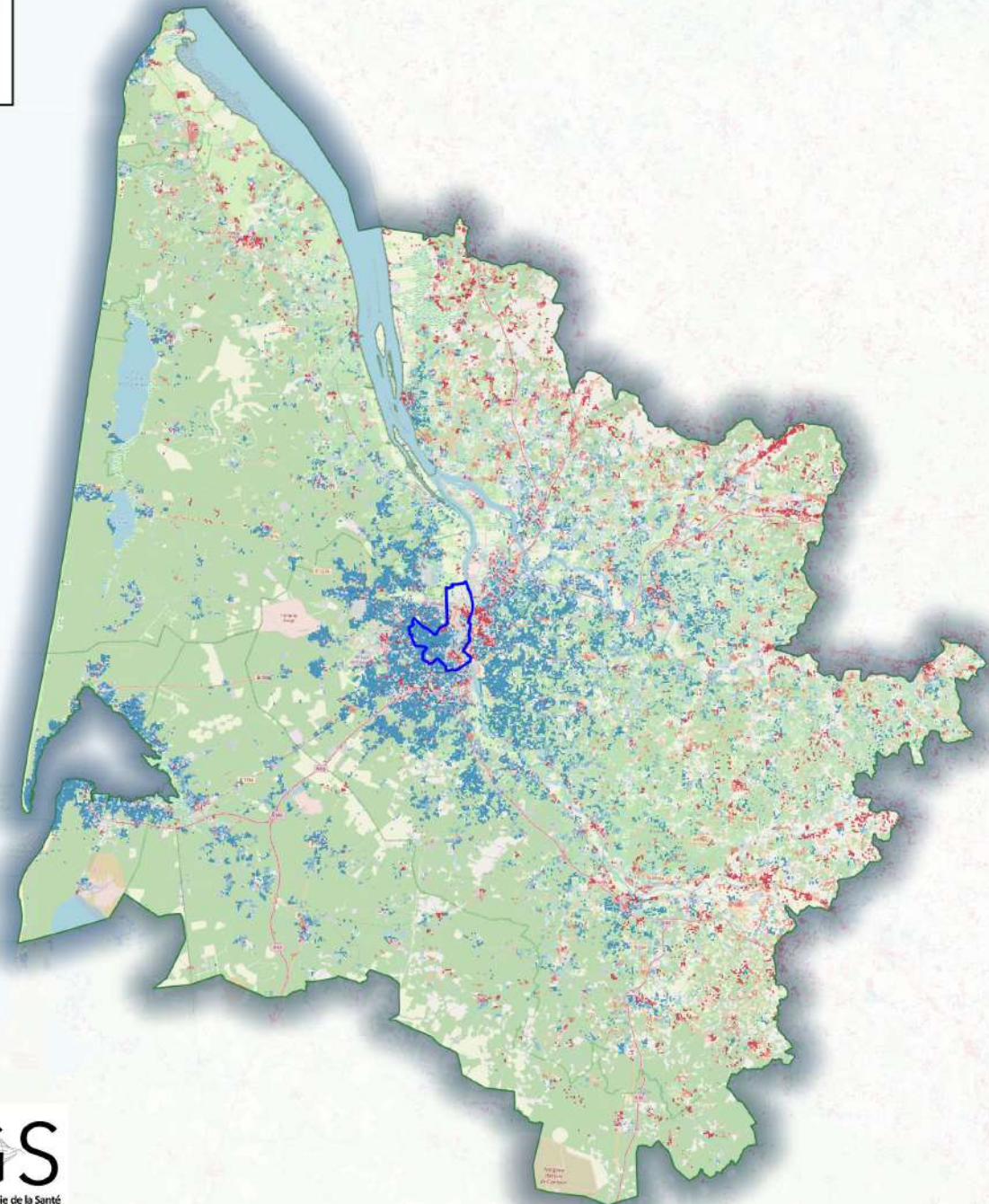
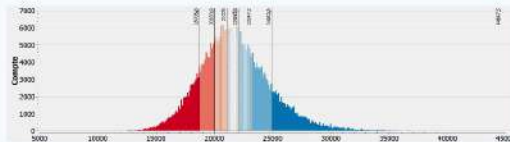
Revenu 2017 par pers carreaux



Données : IGN, Insee, MineFi, OpenStreetMap.

Carte : SFPGS : LC, X. 24.

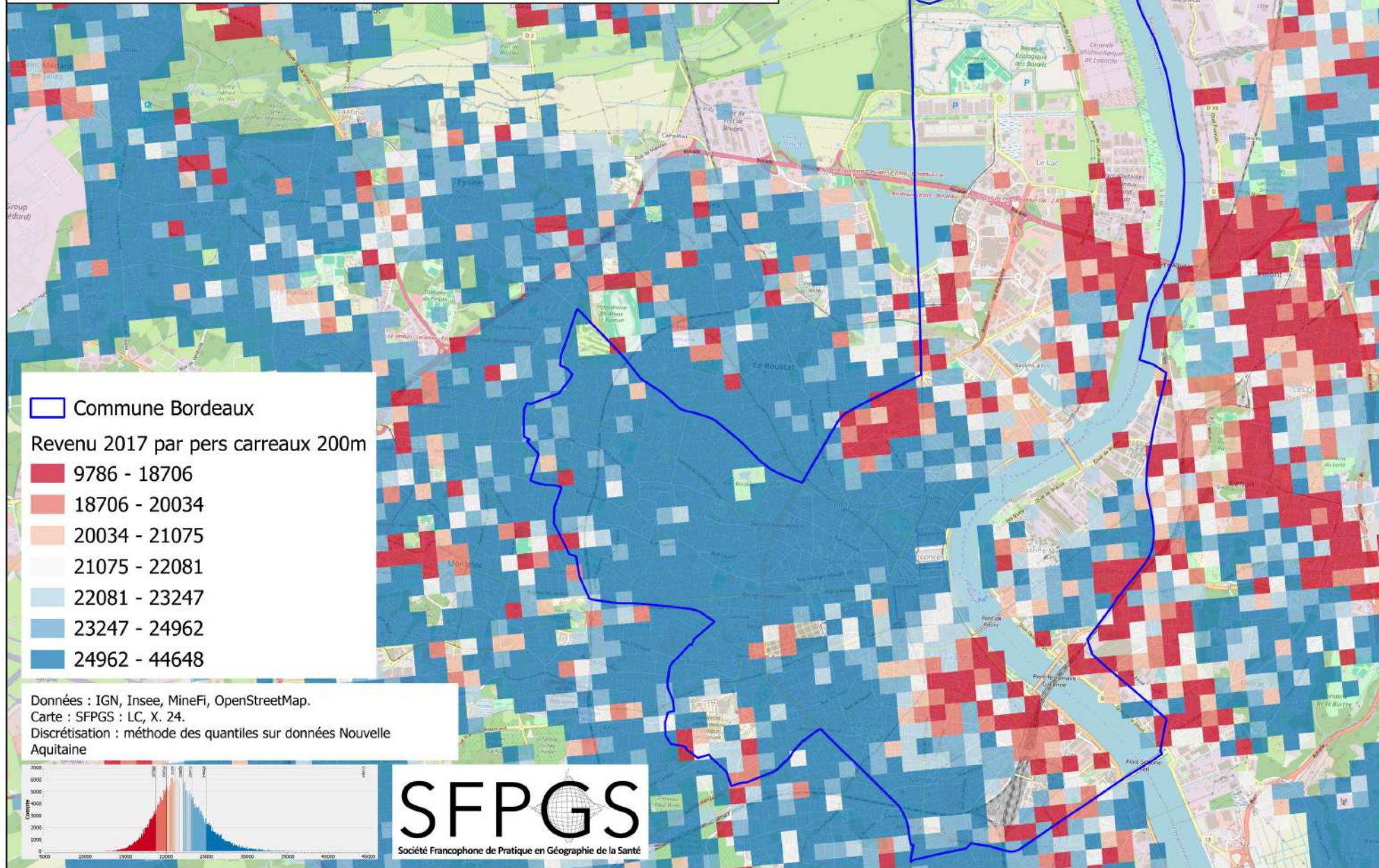
Discretisation : méthode des quantiles sur données Nouvelle  
Aquitaine





# Revenus moyens individuels winsorisés 2017 par carreaux

## Zoom sur Bordeaux



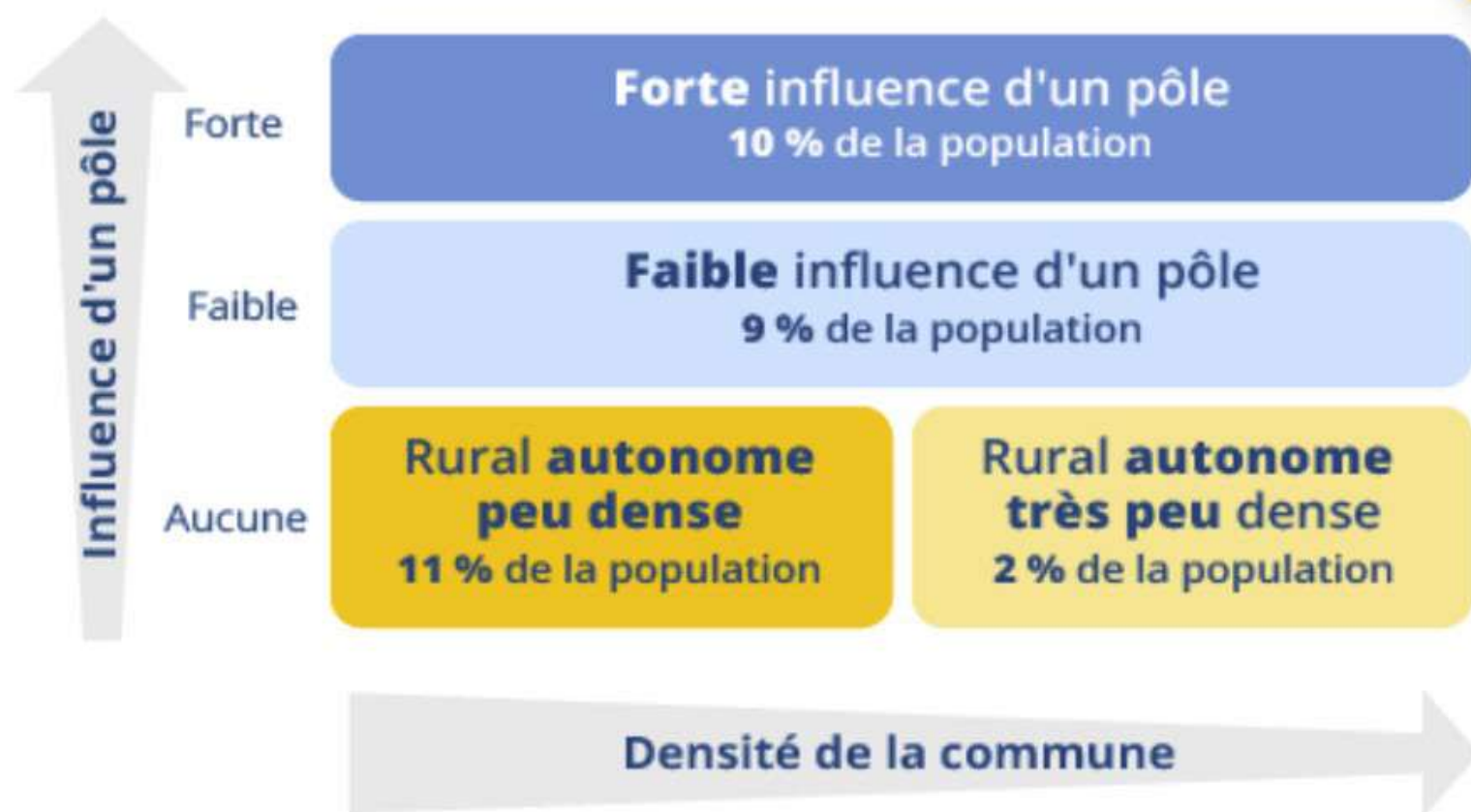
# Les inégalités de revenus en milieu rural : approche Insee



## 4 TYPES DE TERRITOIRES RURAUX : des plus isolés et peu peuplés jusqu'aux plus urbanisés

**88** % des  
communes

**33** % de la  
population



Population en 2017

## DES COMMUNES RURALES OÙ LA POPULATION STAGNE, D'AUTRES PLUS DYNAMIQUES QUE DANS L'URBAIN

Dans le rural sous forte influence d'un pôle, la population augmente de **1,0 %** par an

Rural sous **forte influence** d'un pôle **1,0 %**

Rural sous **faible influence** d'un pôle **0,8 %**

**Urbain** **0,4 %**

Rural **autonome peu dense** **0,3 %**

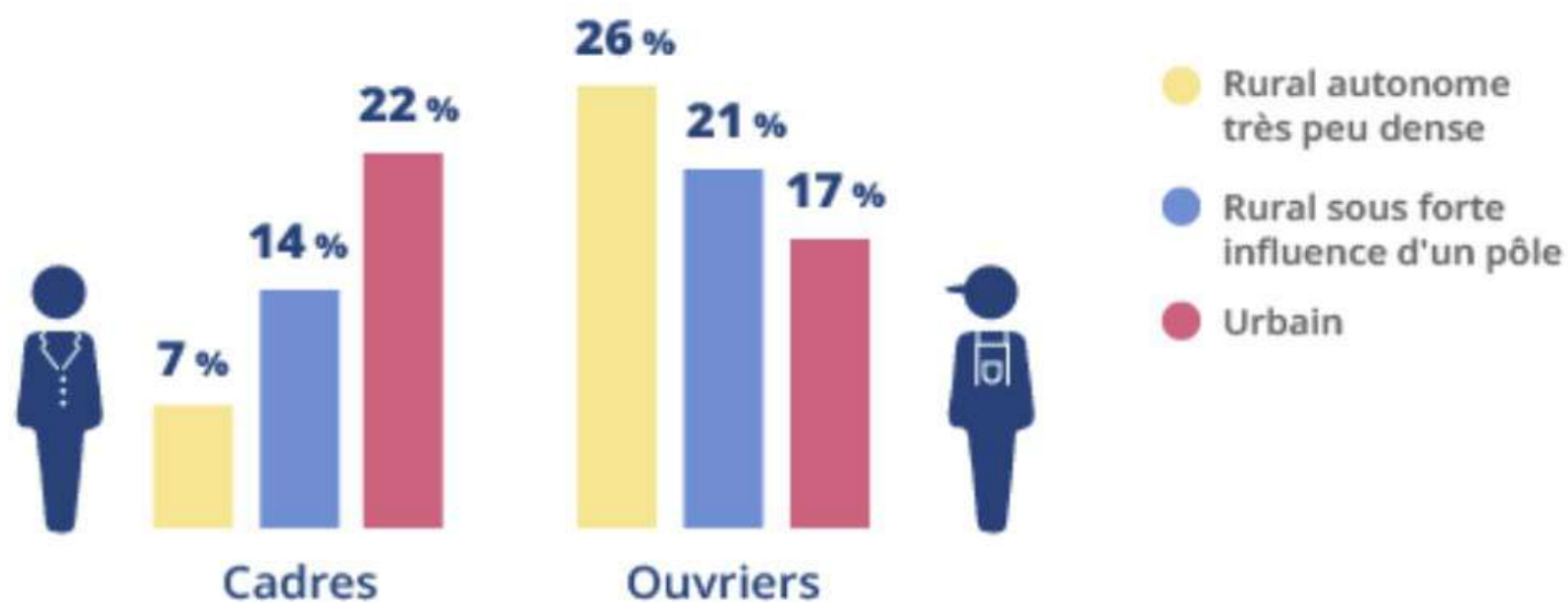
Rural **autonome très peu dense** **0,0 %**





## PLUS ON S'ÉLOIGNE DES PÔLES, PLUS IL Y A D'OUVRIERS ET MOINS IL Y A DE CADRES

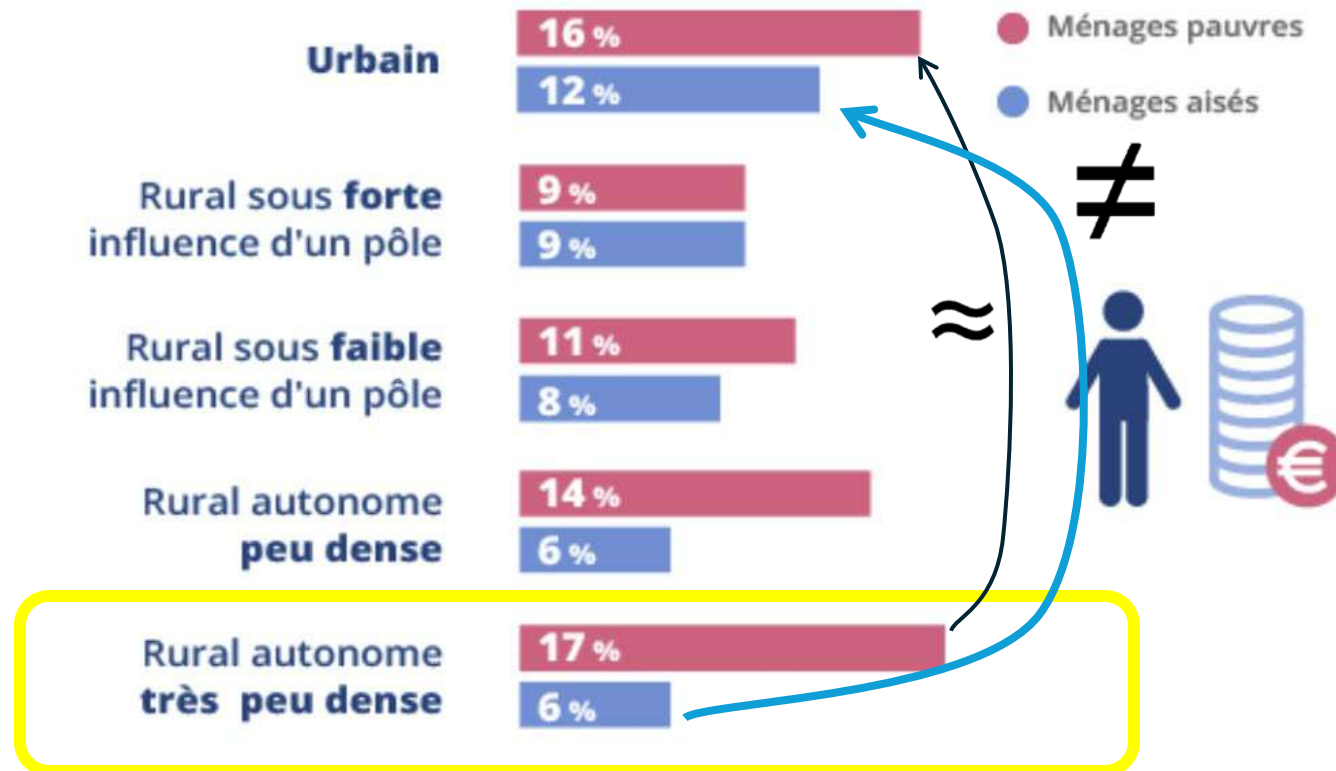
**7%** des personnes en emploi sont cadres dans le rural autonome très peu dense



Part de cadres et d'ouvriers parmi les personnes en emploi en 2017

# DANS LE RURAL, LES DISPARITÉS DE REVENUS SONT PLUS FAIBLES : les ménages pauvres et aisés sont moins présents que dans l'urbain

**9 %** des ménages sont pauvres dans le rural  
sous forte influence d'un pôle



Part de ménages pauvres (niveau de vie inférieur à 60 % du niveau de vie médian) et aisés (plus de 180 % de la médiane) en 2018



Merci de votre participation et de  
vos questions 😊

[ludovic.cepre@gmail.com](mailto:ludovic.cepre@gmail.com)